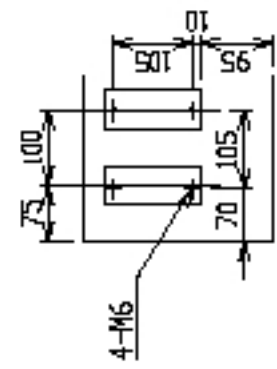


A . . . 140 或 280
 B . . . 50~190
 * 符B的尺寸选用50-190 A的尺寸选用140或280来分别制钢的配置
 (轨道开孔中心距为140)

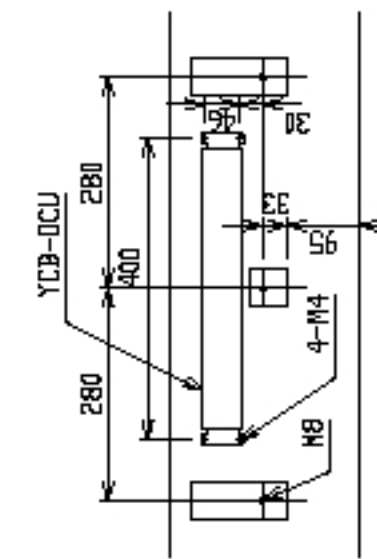
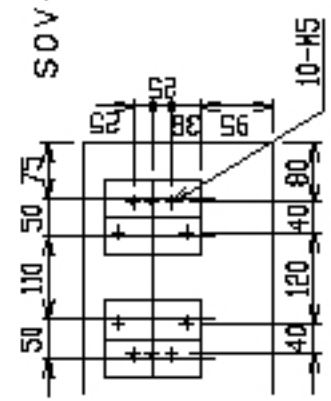
(双扇推拉时电机及尾轮的A、B尺寸不能有差异)

- △ . . . 电机 导向轮用钢销
- . . . 轨道用钢销
- ⊙ . . . 控制器用钢销

尾轮用



电机用



图号 18-3 钢销分制配置图